



Detail Service
Kunden führenden Ideen
Bedürfnisse müssen
Ideensortiment
automatisch Vorsprung
erfahren leicht
Service Hersteller Service
Qualität erwarten großen
besten Rohmotorantriebe
Funkcionalität
interessant
konzentrieren mehr Design
hohem interessant Handwerker
unserer innovativ entwickeln Markisenantrieb besser Wohnbereich
Hausautomationssysteme
installieren
www.rademacher.de

RADEMACHER- auf **Vorsprung** setzen.

Die RADEMACHER Geräte-Elektronik GmbH hat es sich zur Aufgabe gemacht, ständig neue Produkte zu konstruieren und innovative Lösungen zu entwickeln, die das alltägliche Leben komfortabler, sicherer und effizienter gestalten. Dieser Grundgedanke bestimmt unsere Arbeit seit der Gründung im Jahre 1967 in Rhede/Westfalen. Was zunächst in angemieteten Räumen begann, hat sich heute zu einem internationalen Unternehmen mit über 140 Mitarbeitern an Standorten in Rhede und Dresden entwickelt.

Seit 1975 erfinden und produzieren wir verschiedenste elektronische Lösungen für Komfort und Sicherheit rund ums Haus. Neue Produktideen sind bei uns das Ergebnis intensiver Kundengespräche und ständiger Beobachtung der Märkte. In welchen Bereichen ändern sich die Bedürfnisse der Kunden? Worauf legen Sie in Zukunft wert? Was sind heute und morgen die zentralen Anforderungen an ein modernes, komfortables und sicheres Zuhause?

In Form kontinuierlicher Kontrollen, der Verbesserung von Arbeitsprozessen und der hohen Eigenverantwortung der Mitarbeiter steht auch die Qualitätssicherung bei RADEMACHER im Fokus und garantiert Qualität „Made in Germany“.

Beispiele für unsere Innovationskraft?
Im Jahr 1981 haben wir mit dem RolloTron den weltweit ersten elektronischen Gurtwickler erfunden. Auch die Entwicklung des ersten elektronischen Rohrmotors 1992 geht auf uns zurück! Im Jahr 2010 kommt RADEMACHER mit einer weiteren bahnbrechenden Neuheit auf den Markt: dem weltweit ersten Rohrmotor mit integrierter KNX-Intelligenz.

Ideen entstehen im Dialog.

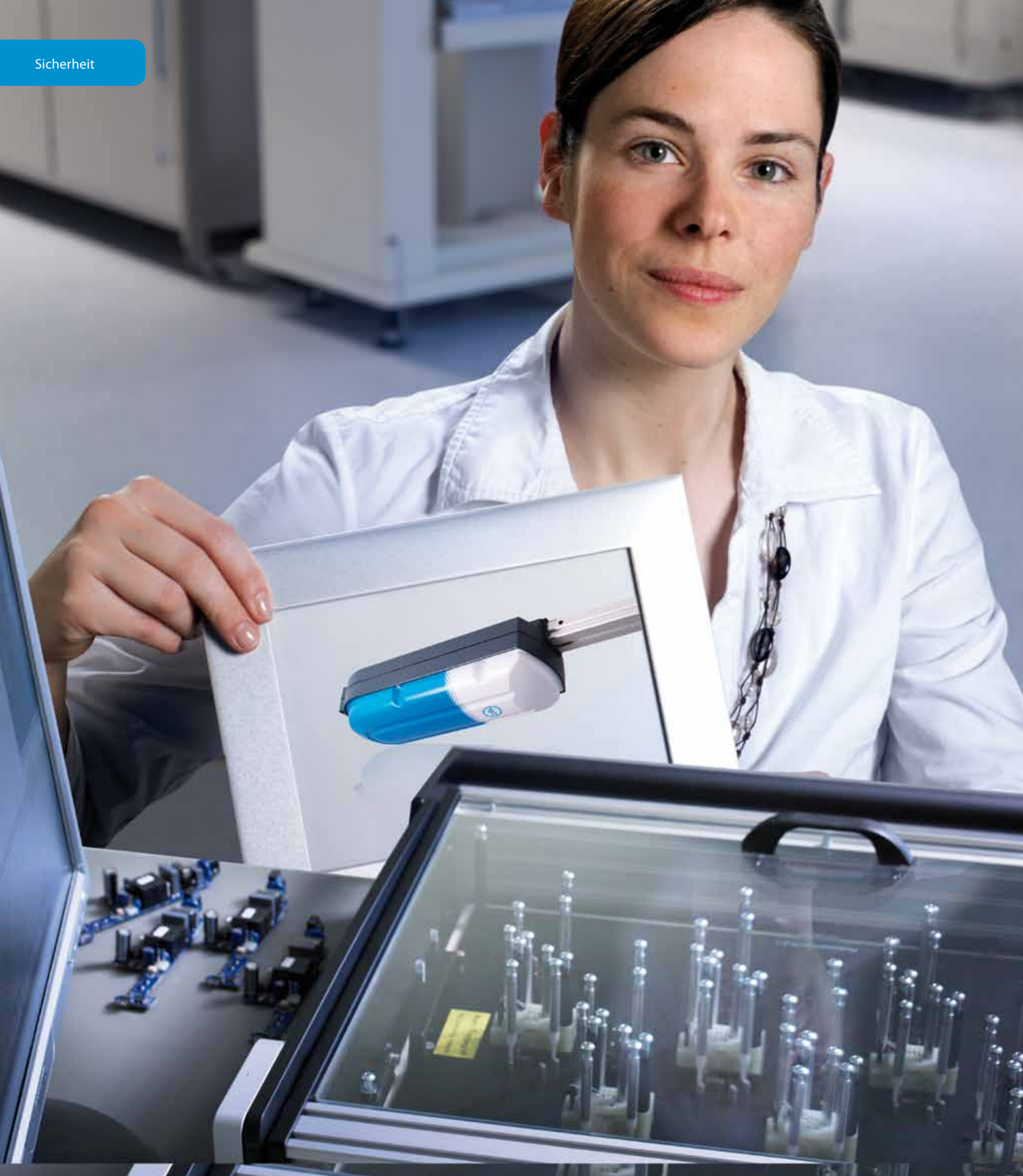
Unser Team aus über 140 erfahrenen und kompetenten Mitarbeitern steht im ständigen Dialog miteinander und mit Ihnen. Unterstützt durch ein deutschlandweit stark aufgestelltes Vertriebs- und Servicenetz, entwickeln wir gemeinsam immer neue anwenderfreundliche Automatisierungslösungen für Ihre Anforderungen. Seien Sie gespannt – unsere Ideen reißen mit!



Ideen basieren auf Wissen.

Meine Idee ...

... für einen unserer Rohrmotoren ist aus vereintem Know-how entstanden. Ob es um Automatisierungslösungen für Rollläden oder für Markisen geht – wir fertigen Antriebe für jede Anwendung. Wir entwickeln unsere Rohrmotoren ständig weiter, um stets optimale Lösungen bieten zu können. So entstehen innovative Technologien, die den Markt wegweisend beeinflussen und uns somit zum Vorreiter machen.



Ideen tragen

Verantwortung.

Meine Idee ...

... trägt zur Sicherheit und Funktionstüchtigkeit unserer Antriebs- und Steuerungssysteme bei. Schließlich geht es nicht nur darum, dass wir mit unseren Produkten das Leben angenehmer machen, sondern auch um verlässliche Lösungen. Lösungen, die einfach in der Handhabung sind und sich an die Anforderungen unserer Kunden anpassen. So bieten wir etwa mit unseren elektronischen Torantrieben intelligente High-End-Technologie in bester Qualität.



Ideen
brauchen
Erfahrung.

Meine Idee ...

... baut auf Erfahrung und langjährige Tradition. Immerhin ist unser Unternehmen schon seit über 40 Jahren im Markt aktiv und verfügt über entsprechend viel Know-how, z. B. in der Entwicklung von elektronischen Gurtwicklern. Anfang der 80er Jahre in unserem Haus erfunden, sind heute Millionen Haushalte mit den von uns hergestellten Gurtwicklern ausgestattet. Wir arbeiten ständig an weiteren Optimierungen, um Neu- wie Altbauten mit komfortabler Technik auszustatten.



Ideen erfordern

Unterstützung.

Meine Idee ...

... trägt Sorge dafür, dass unser Service genauso hochwertig ist wie unsere Produkte. Ob Groß- und Fachhandel, Installateure, Rollladen- und Torbauer, Industriekunden oder private Endverbraucher – Sie können auf uns zählen. Leicht verständliche Bedienungsanleitungen, Datenblätter und Prospektmaterial gehören genauso zu unserem Support wie die kompetente Abwicklung von Serviceaufträgen. Als Hersteller kennen wir uns bestens mit unseren Produkten aus und sind für Sie da: mit Schulungen und Beratungsgesprächen genauso wie mit maßgeschneiderten Konzepten für alle Ansprüche.



Made in Germany – eine gute Idee

RADEMACHER hat sich in den letzten Jahren von einem traditionellen Familienunternehmen zu einem wahren Technologietreiber entwickelt. Mit Blick auf die Historie unseres Unternehmens ist der aktuelle Erfolg allerdings keine Überraschung, schließlich stehen wir mit Stammsitz in Rhede und zweitem Produktionsstandort in Dresden seit 1967 für fortschrittliche Technologien und Produkte „Made in Germany“. Allein in den letzten 30 Jahren realisierten unsere Ingenieure insgesamt über 500 Entwicklungsprojekte.

Die zahlreichen Neuheiten folgen einer einfachen Logik: Um auch zukünftig national und international eine gefestigte Marktposition einnehmen zu können, muss sich ein Unternehmen stetig weiterentwickeln und dem Markt anpassen.

Dazu gehört auch ein starker Vertrieb. Unser Netzwerk ist deutschlandweit aufgebaut und ermöglicht so, dass wir für unsere Kunden schnell und flexibel reagieren können. Schließlich zählt Präsenz auch zu den Stärken von RADEMACHER.

■ ■ ■ Made in Germany

RADEMACHER –

Qualität und Zuverlässigkeit
haben einen

Namen.



Unser starker Außendienst, die Zusammenarbeit mit führenden Industrievertretungen und ein internationaler Vertrieb sichern die Nähe zum Kunden.

Welche Wünsche Sie auch immer haben, RADEMACHER freut sich, diese mit innovativen Lösungen zu erfüllen.



RolloTron

RADEMACHER

Elektronische Gurtwickler

Komfortable Lösungen, die das Leben angenehmer machen: Mit RolloTron bieten wir eine bewährte Kombination aus Antrieb und Steuerung für Rollläden. Die elektronischen Gurtwickler sind für den Neubau genauso geeignet wie für die Nachrüstung und können als Aufputz- oder Unterputzlösung montiert werden. Unterschiedliche RolloTron-Varianten bieten für jeden Rollladen die passende Lösung.



RolloPort

RADEMACHER

Elektronische Torantriebe

Auf Knopfdruck die Garage oder das Hoftor öffnen, ohne bei Wind und Wetter aus dem Auto steigen zu müssen – die elektronischen Torantriebe RolloPort machen es möglich. Wir bieten zahlreiche unterschiedliche Antriebslösungen für die Automatisierung von Garagen- und Drehtoren, von der Basisvariante bis zum High-End-Antrieb. Höchste Qualität inklusive!



RolloTube

RADEMACHER

Rohrmotoren

Mit unseren Rohrmotoren bieten wir Ihnen Antriebe zur Automatisierung von Rollläden. Ob mechanisch, elektronisch oder per Funk gesteuert – die innovativen Antriebe bringen Bewegung ins Haus. So unterstützt z.B. die neue KNX-Rohrmotor-Technologie die vernetzte Haustechnik zusätzlich.



RolloHomeControl

RADEMACHER

Steuerungen & Funksysteme

Mit RolloHomeControl bieten wir überzeugende Automatisierungslösungen für die Haustechnik, die nicht nur bequem, sondern auch ökologisch und wirtschaftlich sinnvoll sind. So reduzieren etwa automatisch schließende Rollläden den Wärmedurchgang am Fenster und somit die Energiekosten deutlich. Wir realisieren konventionell verdrahtete Einzelsteuerungen mit einfacher Zeitfunktion genauso wie die komplette Hausautomation per Funk mit umfangreichen Funktionen.

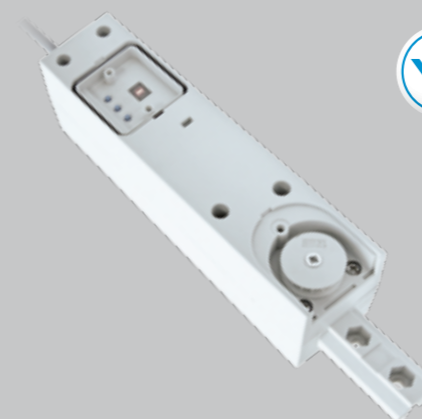


RolloSystems

RADEMACHER

Individuelle Antriebslösungen

RolloSystems sind individuelle Antriebslösungen, die sich Ihren Ansprüchen exakt anpassen. Sie werden für vielfältige Anwendungen kundenspezifisch entwickelt – z. B. als flexible Automatisierungslösungen für Schiebetüren und -läden. Alle Antriebslösungen überzeugen durch ihre Funktionalität und ihr Design gleichermaßen – probieren Sie es aus!



RolloSun

RADEMACHER

Markisenantriebe

Markisen sind der komfortable Sonnenschutz. RADEMACHER hat die richtigen Lösungen für den Neubau und die Nachrüstung. So macht z.B. die elektrische, akkubetriebene Markisenkurbel SUMMUS es leicht, Markisen ein- und auszufahren.



RolloSolutions

RADEMACHER

Platinen

Wir stellen unseren Partnern aus Handel, Lehre, Forschung und Industrie Leiterplatten in höchster Qualität und Verarbeitungssicherheit zur Verfügung. Ob Lötleisten, Foto-Positiv-Platten, Standard-Experimentierkarten oder aufwändige Laborkarten und Prüfungsplatinen – wir fertigen Ihre Prototypen und Kleinserien mit ausgereiften Materialien schnell, flexibel und fehlerfrei.



RADEMACHER

Geräte-Elektronik GmbH & Co. KG

Buschkamp 7
46414 Rhede
Germany

Telefon +49 2872 933-0
Telefax +49 2872 933-251
info@rademacher.de

Service

Telefon +49 2872 933-174
Telefax +49 2872 933-253
service@rademacher.de

www.rademacher.de

